

Stadtwerke Eutin GmbH

RUND UMS HAUS

Informationen für Bauherren



| | |
|-----------------|--|
| Seite 4 | Alle Anschlüsse aus einer Hand |
| Seite 5 | Unsere Netzgebiete |
| Seite 7 | Ihr Anschluss in 5 einfachen Schritten |
| Seite 8 | Allgemeine Anforderungen |
| Seite 10 | Spezielle Anforderungen Anforderungen für Bauanschlüsse |
| Seite 11 | Errichtungskosten |
| Seite 13 | Hinweis zu Ein- und Mehrspartenhauseinführungen |
| Seite 14 | Schematische Darstellung der Bauanschlüsse |
| Seite 16 | Glasfaser |
| Seite 18 | Ermittlung der Hausanschlusskosten |
| Seite 19 | Inbetriebsetzungskosten |
| Seite 20 | Inbetriebnahme einer Photovoltaikanlage |
| Seite 21 | Die Mini-Photovoltaikanlage für Ihren Balkon |
| Seite 22 | E-Mobilität Die Wallbox: Ladestation für Ihr Zuhause |
| Seite 24 | Stadtentwässerung |

ALLE ANSCHLÜSSE AUS EINER HAND

Strom, Gas, Wasser, Wärme und Glasfaser sind heutzutage grundlegend für Komfort und Lebensqualität. Daher ist eine verlässliche Versorgung damit besonders wichtig.

Als Stadtwerke Eutin GmbH garantieren wir Ihnen eine sehr hohe Versorgungsqualität und -sicherheit. In und um Eutin schließen wir Privathaushalte und Unternehmen an unsere zuverlässigen Energie-, Wasser- und Breitbandnetze an.

Egal, ob Sie neu bauen, auf eine andere Wärmeversorgung umsteigen, die Leistung Ihres bestehenden Anschlusses erhöhen oder ihn verlegen möchten – bei allen Anliegen rund um Haus- und Bauanschlüsse sind wir Ihr kompetenter Ansprechpartner.

Die Stadtwerke Eutin GmbH in Zahlen

368 km STROMKABEL

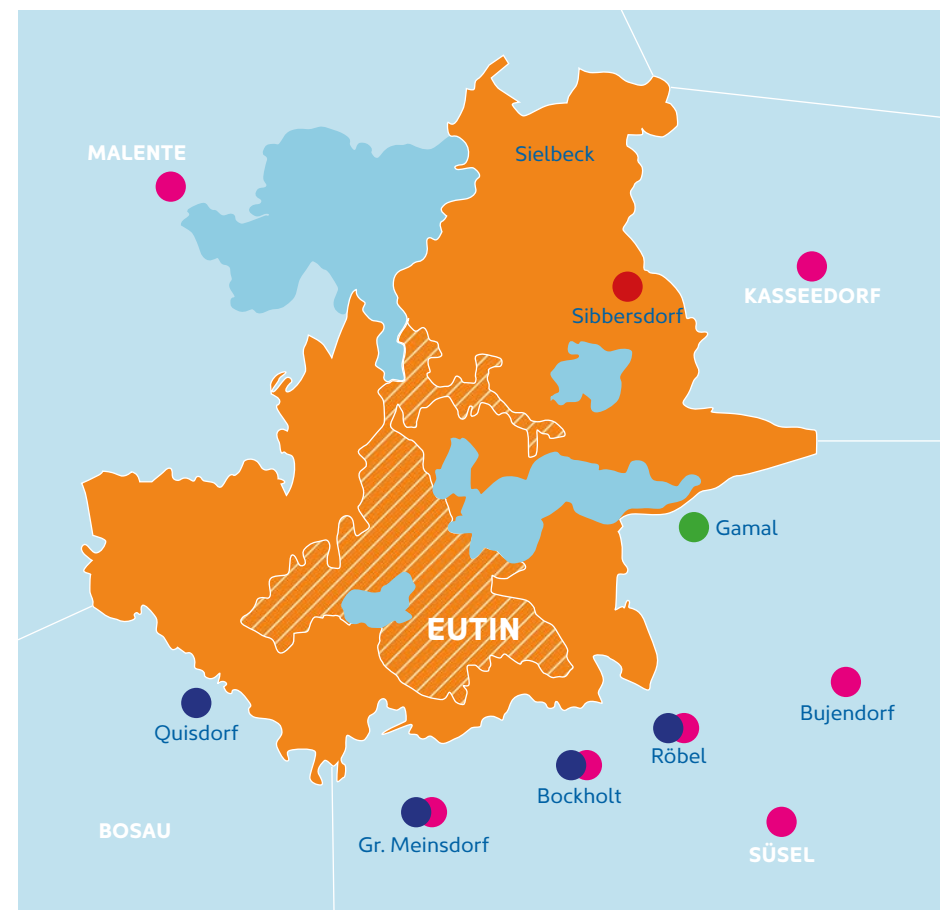
175 km GASLEITUNG

222 km TRINKWASSERLEITUNG

4,3 km FERNWÄRMELEITUNG

130 km GLASFASERKABEL

NETZGEBIETE ... Strom, Gas, Wasser, Wärme und Glasfaser



- WASSER | STROM | GLASFASER
- WASSER | GAS ■ WASSER ■ GLASFASER
- GAS | WASSER | STROM | FERNWÄRME | GLASFASER



5 EINFACHE SCHRITTE, um den Anschluss nicht zu verpassen.

Ans Netz zu kommen ist ganz einfach. In wenigen Schritten erhalten Sie Ihren Bau- und/oder Hausanschluss:

1. Überprüfung der Anforderung für Haus- und Bauanschluss vor Ort nach Terminabsprache
2. Anschlussformulare ausgefüllt und unterschrieben zurücksenden
3. Angebot prüfen und beauftragen
4. Vertragsinstallateure mit der Beantragung der Inbetriebsetzung beauftragen
5. Vor Inbetriebnahme des Zählers Rechnung abwarten und abschließend begleichen

Hinweis

Da sich die Dimensionierung und technische Ausführung der Anschlüsse nach dem Energiebedarf des Gebäudes richten, empfehlen wir Ihnen eine rechtzeitige Beratung zu vereinbaren.

ALLGEMEINE ANFORDERUNGEN an den Hausanschlussraum

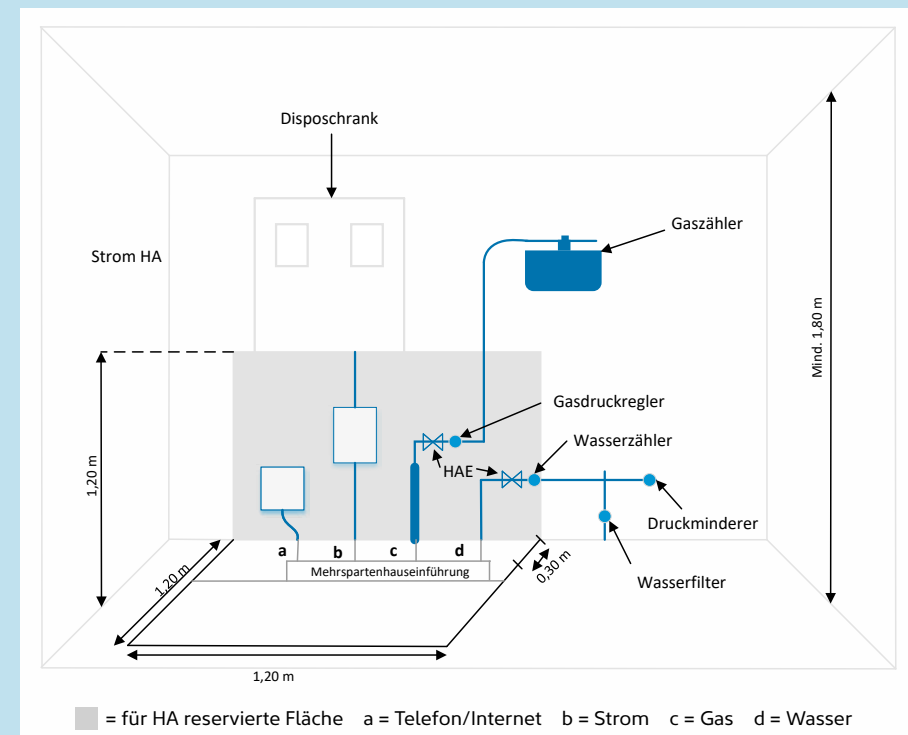


Hausanschluss-Planung nach DIN 18012, ggf. mit Abstimmung der Stadtwerke Eutin GmbH:

- ▶ 30 cm Tiefe für Einrichtungen, 1,20 m x 1,20 m für Bedien- und Arbeitsflächen, 1,20 m Montagetiefe für Rückenfreiheit
- ▶ Ebene feste Wände, mind. 60 mm dick
- ▶ Ausreichende Beleuchtung sowie Be- und Entlüftung
- ▶ Die Hauptabsperreinrichtung (HAE) ist stets frei zu halten
- ▶ Frostfreier Raum (Raumtemperatur bei Trinkwasser nicht dauerhaft über 25°C)
- ▶ Möglichkeit zur Entleerung des Wasser- (DIN 1988) und Fernwärmeanschlusses (DIN 18012)
- ▶ Schallschutz nach DIN 4109
- ▶ Anschlussfahne des Fundamenterders nach DIN 18014
- ▶ Feuerfester Untergrund für Strom-Hausanschlusskästen (Lichtbogenfeste Unterlage bei Holzhäusern erforderlich)
- ▶ Keine bauseitige Installation in den Wänden der Hausanschlussfläche

Hinweis

Darüber hinaus sollten die Anschlussleitungen in Koordination mit Ihren Netzbetreibern verlegt werden, um die Arbeiten effizient zu gestalten.



Spezielle Anforderungen

- ▶ Die Netzanschlussverträge liegen vor
- ▶ Mehrspartenhauseinführung bauseits montiert.
- ▶ Keine Fremdleitungen in den reservierten Leerrohren für die Stadtwerke Eutin GmbH
- ▶ Rechtzeitige Rücksprache bei Hauseinführungen in Kellerräume
- ▶ Die Leitungstrasse ist frei von Bauschutt, Gerüsten etc.
- ▶ Das Gebäude ist durch Fenster und Türen verschließbar
- ▶ Die Wände des Hausanschlussraumes sind verputzt und die Montagewand ist leitungsfrei
- ▶ Der Anschlussplatz ist dauerhaft frei zugänglich und hat eine Raumhöhe von mind. 2,10 m mit einer Rückenfreiheit von mind. 1,20 m vor den Hausanschlüssen
- ▶ Die Zählerersetzung erfolgt nach Begleichung der Rechnung für Ihre Hausanschlüsse und der Zähleranforderung durch Ihren Installateur
- ▶ Die Zähleranforderung ist 14 Tage vorher anzumelden
- ▶ Die Ausführung der Hausanschlüsse/Zählerplätze erfolgt gemäß den aktuellen Technischen Anschlussbedingungen (Technischen Regeln für Trinkwasser-Installationen (TRWI) und Technische Regeln für Gasinstallationen (TRGI)



Anforderungen für Bauanschlüsse

- ▶ Auftragserteilung für Haus- und Bauanschluss liegt unterschrieben vor
- ▶ Das Grundstück ist eingemessen und der Hausstandort einschl. Hausanschlussraum gekennzeichnet
- ▶ Die Inbetriebnahme wird zwischen Ihrem Vertragsinstallateur und der Stadtwerke Eutin GmbH abgestimmt
- ▶ Frostschutz bei Wasser beachten

ERRICHTUNGSKOSTEN ... der Baustrom- und Bauwasseranschlüsse

Baustromanschluss
an bestehenden Kabelverteilerkasten € 85,18

*Baustromanschluss
an Holzkiste (vorverlegter befristeter Anschluss)..... € 357,-

*Einrichten einer Bauwasserstelle
zum Festpreis (nur für Bauvorhaben)..... € 60,18

Preisangaben sind Bruttopreise inkl. MwSt.
Wird bei Fertigstellung als Hausanschluss verlängert

* wird bei Fertigstellung als Hausanschluss verlängert



HINWEIS zu Ein- und Mehrspartenhauseinführungen

Für Sie als Bauherr ist die Verwendung einer Ein- und Mehrspartenhauseinführung nicht zwingend vorgeschrieben. Es kann jedes System verwendet werden, das die DVGW-Anforderungen sowie die DIN 18322 erfüllt (wie z.B. Einzeleinführungen).

Die Stadtwerke Eutin GmbH empfehlen Ihnen jedoch Mehrspartenhauseinführungen zu verwenden, da sie den aktuellen Stand der Technik darstellen:

- ▶ bieten Ihnen eine geprüfte Sicherheit
- ▶ können platzsparend verbaut werden
- ▶ eine zukünftige Nachbelegung ist jederzeit möglich

Ausnahmen bitten wir mit uns abzustimmen.

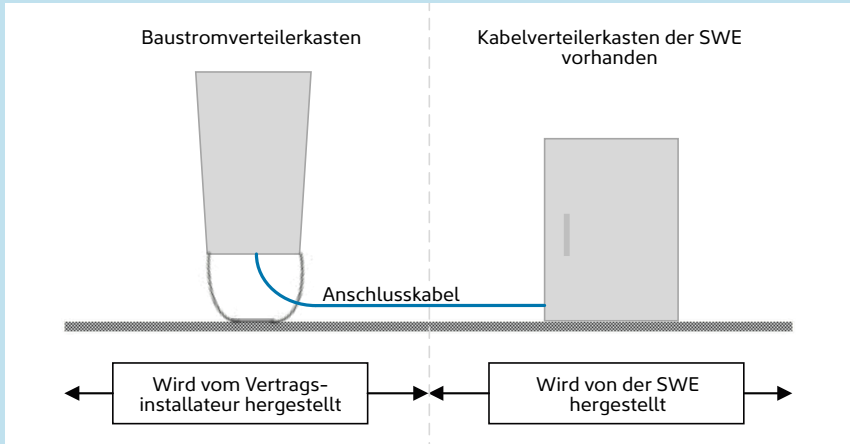
Die Mehrspartenhauseinführung ist bauseits durch den Bauherrn zur Verfügung zu stellen und einzubauen.

Beachten Sie, dass das Gas-Montageset auf die Gashauseinführung (Fabrikat, Leistung und Länge der Hauseinführung) angepasst sein müssen.

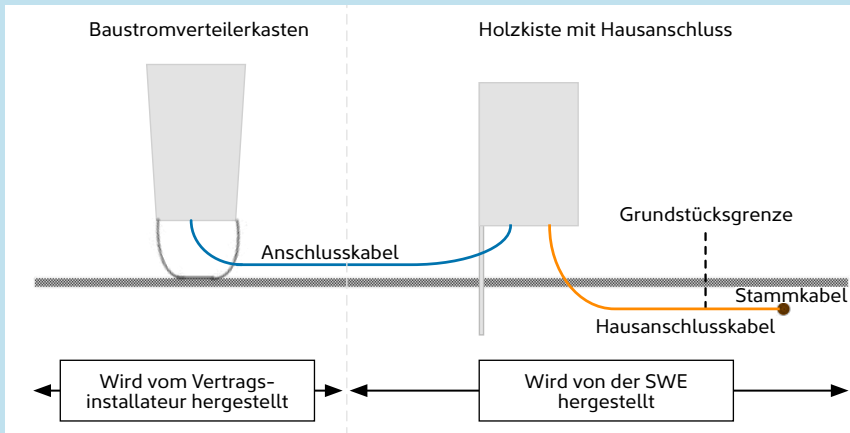
Weitere Informationen finden Sie dazu auch in unserer Informationsbroschüre. Diese erhalten Sie bei den Stadtwerke Eutin in der Holstenstraße 6 oder im Internet unter www.stadtwerke-eutin.de im Bereich Netz.

SCHEMATISCHE DARSTELLUNG der Bauanschlüsse für Strom und Wasser

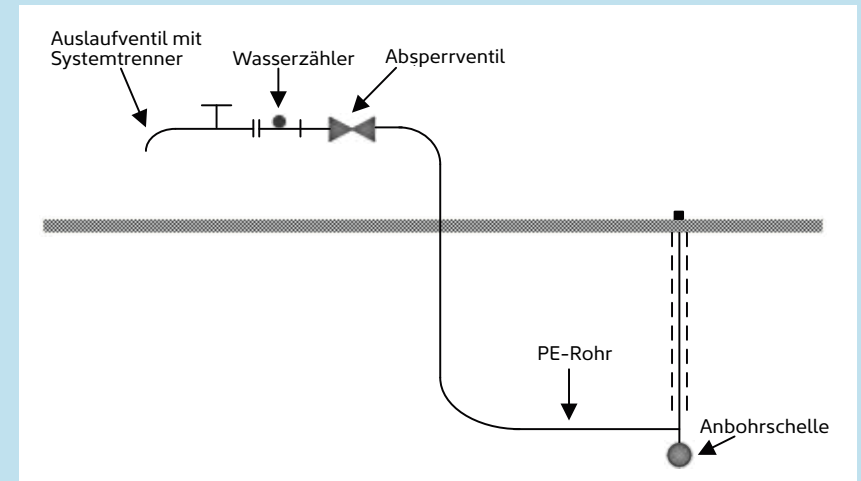
Baustromanschluss an bestehenden Kabelverteilerkästen



Baustromanschluss an Holzkiste (vorverlegter befristeter Anschluss)



Bauwasseranschluss

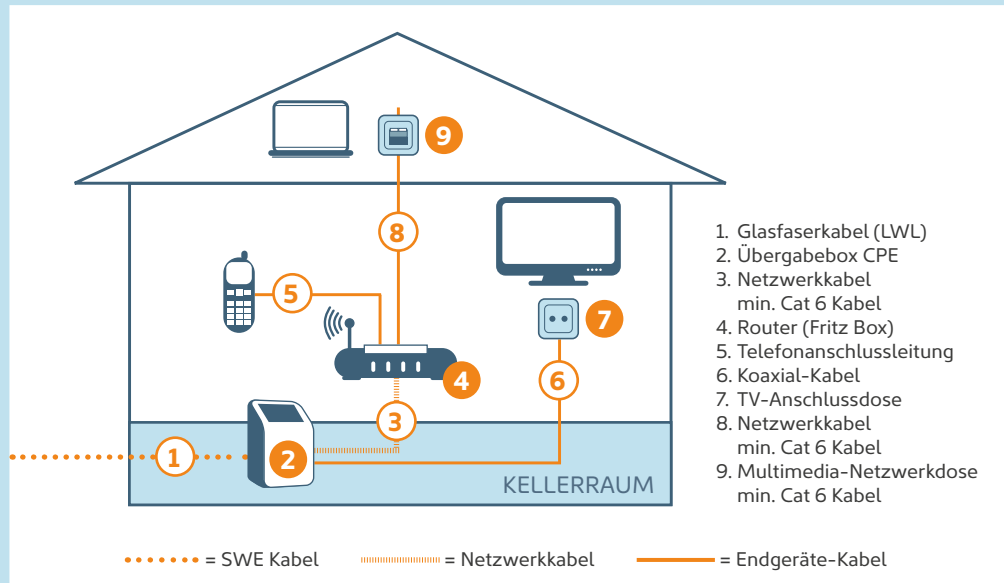


GLASFASER

Telefon, Internet und Fernsehen aus einer Hand, mit einem Glasfaseranschluss.

1. Glasfaservertrag telefonisch anfordern oder downloaden.
2. Ausgefüllt und unterschrieben zurücksenden.
3. Termin bei speziellen Wünschen oder zu baulichen Fragen vereinbaren.

Fiber to the Home (FTTH)



ERMITTLUNG DER HAUSANSCHLUSSKOSTEN



Für einen ersten Überblick haben wir Ihnen die Kosten für einen neuen Hausanschluss zusammengestellt (Stand 01.01.2017):

| LEISTUNG | STROM 3x 50A | GAS bis DN 50 | WASSER bis DN 50 | GLAS- FASER |
|---|--------------------------|------------------------|----------------------------|--------------------------|
| Grundpreis | 800,00 € (inkl. 30 m) | 0,00 € (inkl. 15 m) | 1.323,94 € (inkl. 15 m) | 800,00 € (inkl. 50 m) |
| Meter- pauschalpreis (nach Auf- wand) | 20,00 €/m | 42,59 €/m | 43,76 €/m | 90,00 €/m |
| Zeitgleich, gemeinsame Verlegung für einen gemeinsamen Netzanschluss | -10 % | -10 % | -10 % | -50 % |

Preisangaben sind Bruttopreise inkl. MwSt.

Eigenleistungen sind möglich und werden nach Verlegung mehrerer Gewerke einmalig erstattet.

INBETRIEBSETZUNGSKOSTEN

Die Beantragung der Inbetriebsetzung erfolgt durch die Vertragsinstallateure. Für die reibungslose Inbetriebnahme sind jedoch Sie als Anschlussnehmer verantwortlich.

| LEISTUNG | STROM | GAS | WASSER | GLASFASER |
|--|---------|---------|---------|-------------------------------------|
| Standard- Inbetriebsetzung eines Netzan- schlusses bzw. Anlage | 45,64 € | 46,41 € | 44,94 € | keine bei Vertrags- abschluss |
| Zeitgleiche Inbetriebsetzung, je weitere Kundenanlage | 18,26 € | 18,25 € | 16,41 € | |

Preisangaben sind Bruttopreise inkl. MwSt.



WAS MUSS ICH TUN um Strom einspeisen zu können?

Um Strom gemäß dem Erneuerbare-Energien-Gesetz (EEG) oder Kraft-Wärme-Kopplungs-Gesetz (KWKG) in das Niederspannungsnetz einspeisen zu können, gehen Sie bitte wie folgt vor:

1. Die Checkliste und alle notwendigen Vordrucke unter www.stadtwerke-eutin.de downloaden.
2. Ausgefüllte und unterschriebene Vordrucke sowie weitere geforderte Unterlagen zurücksenden.
3. Die Anschlussgenehmigung abwarten.
4. Die Zählersetzung bzw. Inbetriebnahme erfolgt nach Anmeldung Ihres Vertragsinstallateurs.

ÜBERBLICK ÜBER DIE KOSTEN für die Inbetriebnahme einer Erzeugungsanlage.

PV-Anlagen 0 – 30 kW:
Einspeisemanagement durch Netzbetreiber
Inbetriebsetzung Tonrundsteuerempfänger € 47,60

PV-Anlagen 0 – 30 kW:
Einspeisemanagement durch Netzbetreiber
Jährliche Miete Tonrundsteuerempfänger € 59,50

Preisangaben sind Bruttopreise inkl. MwSt.



DIE MINI-PHOTOVOLTAIKANLAGE für Ihren Balkon

Auch als Mieter haben Sie die Möglichkeit, sich an der Energiewende zu beteiligen – und zwar mit einer sogenannten steckerfertigen Mini-Photovoltaikanlage auf dem Balkon. So können Sie einen Teil Ihres eigenen Strombedarfs selbst decken, nur der zusätzlich benötigte Strom wird aus dem öffentlichen Stromnetz bezogen.

Wichtig ist, dass Anschluss und Betrieb der kleinen Anlage in jeder Situation sicher sind. Maßgeblich ist hier das VDE-Vorschriftenwerk; eine normgerechte Anwendung kann nur mit einer speziellen Einspeisesteckdose sichergestellt werden, installiert durch einen Elektrofachbetrieb. Die haushaltsüblichen Schutzkontakt-Steckdosen sind nicht für den Einsatz von Erzeugungsanlagen mit Steckern zugelassen.

Zudem ist ein Zählerwechsel (kostenfrei) auf einen 2-Richtungszähler notwendig.

Möchten Sie mehr erfahren?

Weitere Informationen finden Sie auf www.stadtwerke-eutin.de im Bereich Einspeisung.

DIE WALLBOX: Ladestation für Ihr Zuhause

Haushaltssteckdosen sowie die Elektroinstallation dahinter sind nicht darauf ausgelegt, über mehrere Stunden so viel Power abgeben zu müssen, wie für das Laden Ihres Elektroautos benötigt wird. Deswegen raten Experten und Autohersteller zur Nutzung von Wallboxen.

Einfach schnell zu Hause laden?

Bis 11 kW kein Problem. Angeschlossen an den Starkstrom (400 V) verfügt die Wallbox zudem über eine Stromüberwachung sowie eine Fehlerstrommeldung.

Der Weg zu Ihrer Ladeinfrastruktur

Die Anmeldung erfolgt über Ihren Elektrofachbetrieb, der die erforderlichen Unterlagen bei uns einreicht.

- ▶ Datenblatt Ladeeinrichtung für Elektrofahrzeuge
- ▶ CE-Konformitätserklärung der Ladeeinrichtung
- ▶ Technisches Datenblatt der Ladeeinrichtung
- ▶ Ggf. Inbetriebsetzungsantrag
(Leistungserhöhung und/oder separater Stromzähler)

Weitere Informationen finden Sie auch auf unserer Homepage
www.stadtwerke-eutin.de

Wichtig zu wissen

- ▶ Wallboxen mit einer Leistung bis einschließlich 11 kW müssen vor der Installation dem Netzbetreiber gemeldet werden.
- ▶ Wallboxen/Ladestationen, deren Leistung 11 kW übersteigt, bedürfen der ausdrücklichen Genehmigung des Netzbetreibers.



CHECKLISTE Das Wichtigste auf einen Blick.

1. Stadtwerke Eutin GmbH ist informiert.
2. Ein Haus-Grundrissplan (1:100), ein Lageplan (1:500) inkl. des eingezeichneten Hauses und die Flurkarte sind eingereicht.
3. Die Lage der Hausanschlüsse ist mit der Stadtwerke Eutin GmbH abgestimmt.
4. Ein Angebot der Stadtwerke Eutin GmbH liegt vor.
5. Die Auftragserteilung liegt der Stadtwerke Eutin GmbH vor.
6. Für die Herstellung der Bauanschlüsse ist zu beachten:
 - ▶ Das Gebäude ist ausgewinkelt
 - ▶ Der Termin für die Herstellung der Bauanschlüsse ist mit der Stadtwerke Eutin GmbH abgestimmt
7. Voraussetzung für die Herstellung der Hausanschlüsse:
 - ▶ Verschließbarer Raum
 - ▶ Verputzte Wände
 - ▶ Hausanschluss-Wand (1,20 m x 1,20 m) ist frei von Leitungen und Anbauteilen
 - ▶ Baufreiheit der Leitungstrassen
8. Der Termin für die Erstellung der Hausanschlüsse ist mit der Stadtwerke Eutin GmbH abgestimmt.
9. Die erforderlichen Anmeldungen für die Zählereinbauten liegen der Stadtwerke Eutin GmbH vor.

Planungsphase:

- ▶ Rechtzeitig vor Baubeginn alle Fragen zur Grundstücksentwässerung mit der Stadtentwässerung besprechen
- ▶ Planauskunft über Anschlussmöglichkeiten im öffentlichen Bereich einholen
- ▶ Entwässerungsantrag telefonisch oder per E-Mail beim zuständigen Ansprechpartner anfordern oder hier downloaden:
www.staedtische-betriebe-eutin.de/stadtentwaesserung/#formulare
- ▶ Entwässerungsantrag sowie erforderliche Unterlagen in 3-facher Ausfertigung und digital als PDF 6-8 Wochen vor Baubeginn einreichen

Hinweis

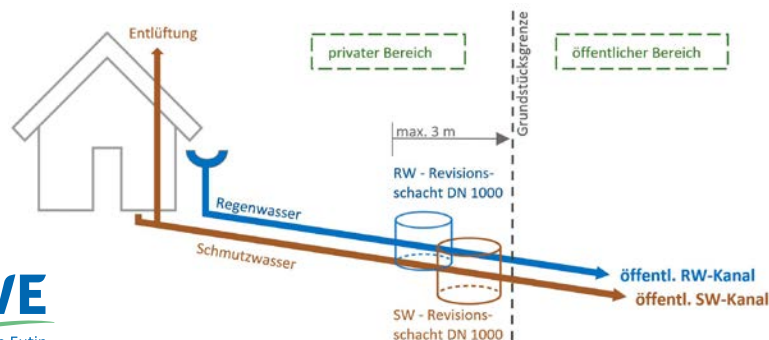
Erst nach Erhalt der erteilten Genehmigung darf mit dem Bau der Grundstücksentwässerungsanlage begonnen werden.

Beginn Bauphase:

- ▶ Erteilte Genehmigung und Vorgaben beachten sowie eingetragene Hinweise/Änderungen berücksichtigen

Fertigstellung:

- ▶ Nach Fertigstellung der Entwässerungsanlage ist ein Abnahmetermi (mind. 1 Woche vorher) mit der Stadtentwässerung zu vereinbaren
- ▶ Rohrgraben muss für die Sichtkontrolle offen bleiben
- ▶ Dichtheitsprüfprotokoll und Lageplan zum tatsächlichen Verlauf der Leitungen sind zum Abnahmetermi vorzulegen



Versickerung:

- ▶ Vor der Planung im Rahmen eines Bodengutachtens die Durchlässigkeit des Bodens ermitteln
- ▶ Berechnungen und Pläne mit dem Entwässerungsantrag einreichen
- ▶ Bemessung der Versickerungsanlage nach ATV DWA-A 138 durchführen

Direkteinleitung in ein Gewässer:

- ▶ Für die Direkteinleitung von Niederschlagswasser in ein oberirdisches Gewässer ist von der zuständigen Behörde (Kreis Ostholstein) eine wasserrechtliche Erlaubnis erforderlich

Stadtentwässerung Eutin | Holstenstraße 6 | 23701 Eutin

PLANAUSKUNFT

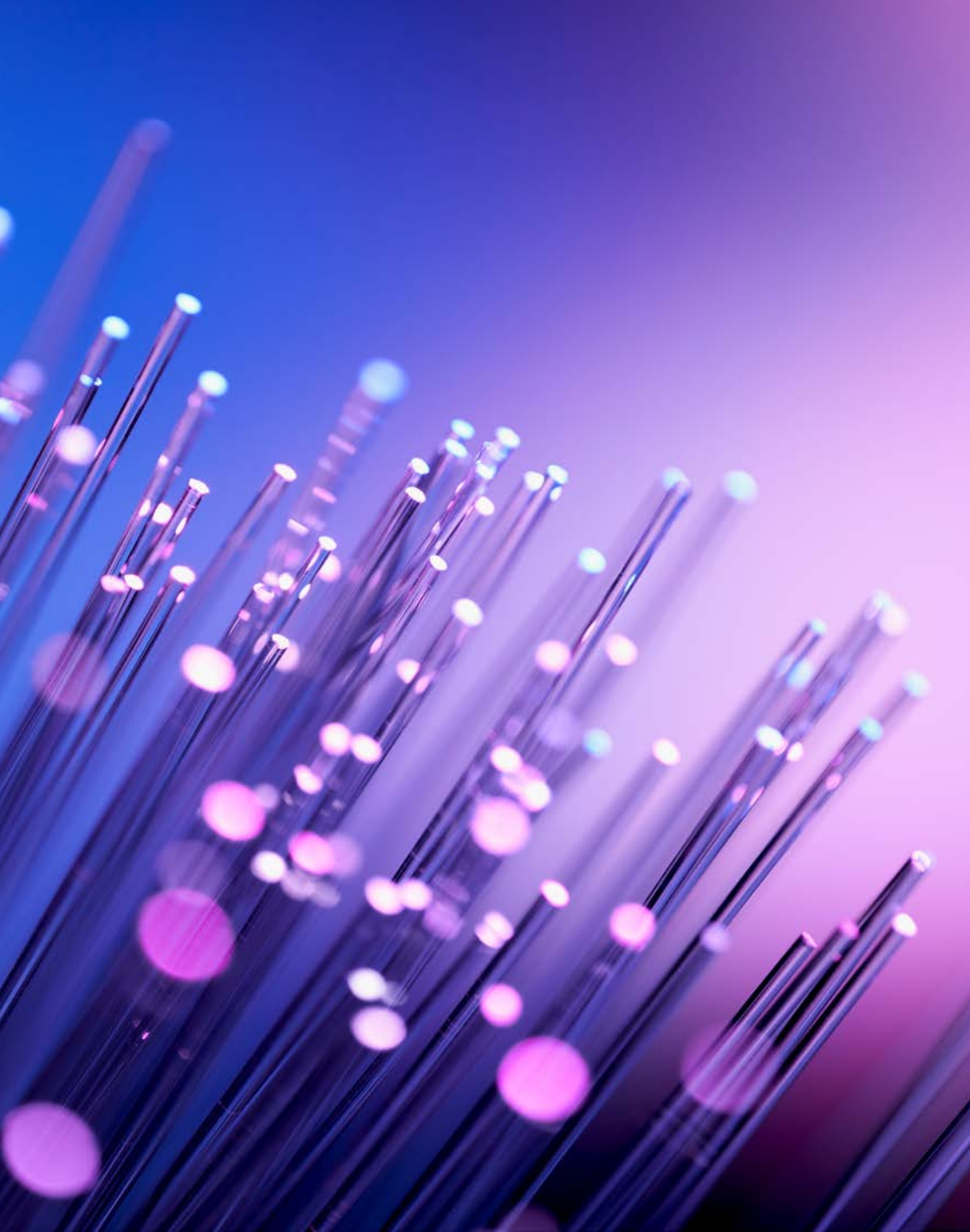
M. Klenke
04521/705-326
mklenke@staedtische-betriebe-eutin.de

GEBÜHREN UND BEITRÄGE

A. Singer
04521/705-330
asinger@staedtische-betriebe-eutin.de

TECHNISCHES BÜRO

C. Nebendahl
04521/705-544
nebendahl@staedtische-betriebe-eutin.de



So erreichen Sie uns ...

Stadtwerke Eutin GmbH | Holstenstraße 6 | 23701 Eutin

GAS/WASSER

Thomas Prieß
04521/705-451
gas@stadtwerke-eutin.de

STROM

Peter Klenke
04521/705-400
strom@stadtwerke-eutin.de

WÄRME

Frank Stöcker
04521/705-458
wärme@stadtwerke-eutin.de

GLASFASER

Daniela Tarnowski
04521/705-460
breitband@stadtwerke-eutin.de

EINSPEISER

Inka Köhler
04521/705-511
einspeiser@stadtwerke-eutin.de

ENERGIEBERATUNG

Till Ehlermann
04521/705-490
energieberatung@
stadtwerke-eutin.de

PLANAUSKUNFT

Ulrike Dordel
04521/705-325
planauskunft@
stadtwerke-eutin.de

Störungsdienst – 24 Stunden erreichbar*

*GAS 04521/705-345

*STROM, WASSER, WÄRME,
STRASSENBELEUCHTUNG, ABWASSER 04521/705-456

BREITBAND 04521/705-552

Montag bis Freitag von 7:00 bis 22:00 Uhr;
Samstag von 9:00 bis 14:00 Uhr

